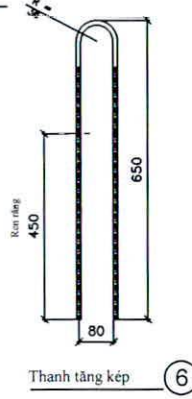


- ghi chú:
- 1 chiều dài dây neo tính theo mặt phẳng đất. Khi thi công cần căn vào địa hình thực tế điều chỉnh cho phù hợp.
 - 2 Tất cả các chi tiết (kể cả bulong) được mạ kẽm nhúng nóng.
 - 3 Vòng của dây neo TK70 về phía móc neo phải bắt yếm cáp.

Công khối lượng thép các chi tiết 14,151 kg					
Vòng đệm	A1	f40x22x4	3	0,028	0,083
Đai ốc M20	A1	Dây 14	6	0,035	0,207
8 Thanh tăng đỡ 8a-8b	A1 $\phi 20$	1089	1	2,690	2,690
7 Bảng tăng	A1	70x150	1	0,825	0,825
6 Thanh tăng kép	A1 $\phi 20$	1350	1	3,335	3,335
5 Dây cáp thép TK70	TK70	L + 2m			
4 Dây thép buộc	A1 $\phi 3$	600	1	0,033	0,033
Ròng đệm	Thép CT3	f32x18x3	12	0,050	0,606
Đai ốc M16	Thép CT3	Dây 13	12	0,021	0,246
Bu lông M16x70	A1 f16	70	6	0,174	1,043
3 Khoá cáp	Thép CT3	Bản vẽ	6	0,500	3,000
2 Yếm cáp	d = 4	25x160	2	0,100	0,200
Ròng đệm	Thép CT3	f40x22x4	4	0,040	0,160
Đai ốc M20	Thép CT3	Dây 16	4	0,062	0,248
Bu lông M20x130	A1 $\phi 20$	130	2	0,350	0,700
1 Móc neo CK	A1 $\phi 16$	490	1	0,774	0,774
TT	Tên chi tiết	Nguyên liệu	Kích thước (mm)	Số lượng	đơn vị Toàn bộ Khối lượng (kg)
Ghi chú					

Bảng kê nguyên vật liệu chi tiết



TT	Tên chi tiết	Chiều dài	Dây neo	Các chi tiết	cộng
6	DN TK70-20	22	12,654	14,151	26,805
5	DN TK70-18	20	11,504	14,151	25,655
4	DN TK70-16	18	10,353	14,151	24,504
3	DN TK70-14	16	9,203	14,151	23,354
2	DN TK70-12	14	8,052	14,151	22,203
1	DN TK70-10	12	6,902	14,151	21,053
Bảng tổng hợp nguyên vật liệu					

CÔNG TY ĐIỆN LỰC THÁI NGUYÊN
ĐỘI QUẢN LÝ ĐIỆN LỰC KHU VỰC PẮC NẠM

Đội trưởng: Hoàng Đình Thảo

Kiểm tra: Đào Đức Tuấn

Người lập: Vương Đại Thắng

Vẽ: Vương Đại Thắng

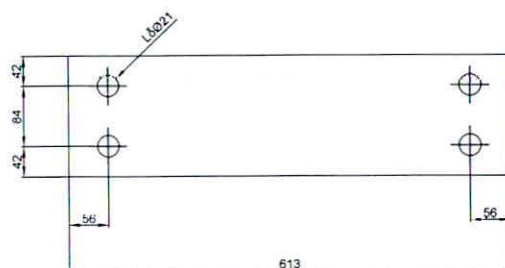
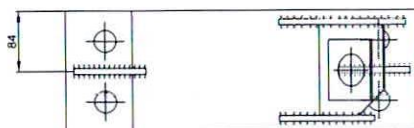
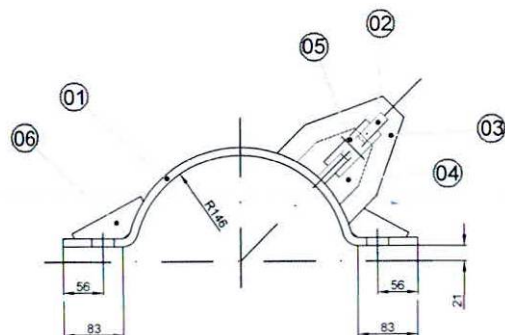
Hạng mục: Xử lý khoảng cách pha đất DZ 35kV do đội QLĐLKV Pắc Nặm quản lý

DÂY NÉO TK70-14

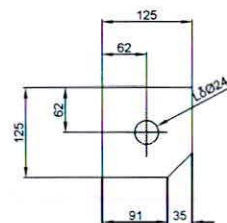
Hoàn thành: 2025

Tỷ lệ: 1:.....

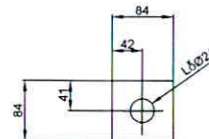
Mã bản vẽ: SCTX.PN. 02



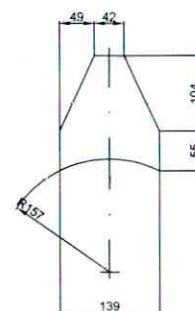
KÍCH THƯỚC KHAI TRIỂN CỎ DÈ



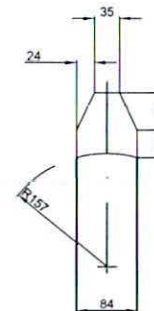
CHI TIẾT 02



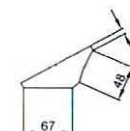
CHI TIẾT 05



CHI TIẾT 03



CHI TIẾT 04



CHI TIẾT 06

KHỐI LƯỢNG THÉP TỔNG CỘNG:									
							11.36		KG
07	Bu lông M20	Φ20	90			4	0.22	0.89	
06	Giăng góc cỏ dè	Dẹt 30x6	78	30	6	4	0.11	0.44	
05	Tấm tăng cường	Dẹt 60x6	60	60	6	4	0.17	0.68	
04	Tấm đỡ dưới	Dẹt 60x6	65	60	6	2	0.18	0.37	
03	Tấm đỡ trên	Dẹt 100x6	115	100	6	2	0.54	1.08	
02	Tấm bắt neo	Dẹt 90x10	90	90	10	2	0.64	1.27	
01	Cỏ dè	Dẹt 120x8	440	120	8	2	3.32	6.63	
TT	TÊN CHI TIẾT	VẬT LIỆU	Dài	Rộng	Cao	SỐ	Đơn vị	Toàn bộ	GHI CHÚ
			KÍCH THƯỚC			LƯỢNG	KHỐI LƯỢNG		

CÔNG TY ĐIỆN LỰC THÁI NGUYÊN
ĐỘI QUẢN LÝ ĐIỆN LỰC KHU VỰC PẮC NẠM

Hạng mục: Xử lý khoảng cách pha đất ĐZ
35kV do đội QLĐLKV Pắc Nặm quản lý

Đội trưởng	Hoàng Đình Thảo	CÓ DẪN DÂY NÉO: CDN - 1		
Kiểm tra	Đào Đức Tuấn			
Người lập	Vương Đại Thắng	Hoàn thành	Tỷ lệ	Mã bản vẽ
Vẽ	Vương Đại Thắng	2025	1:.....	SCTX.PN. 03